



**Biuro sprzedaży:**

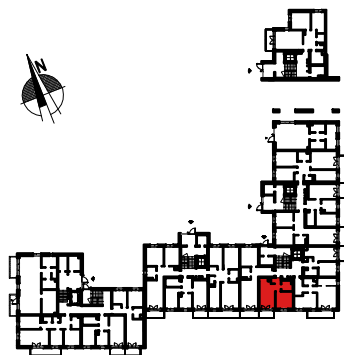
**WILLOWA II**  
 20-704 Lublin, ul. Morwowa 4/U6  
 tel. 81 742 68 73  
 tel. kom. 607 840 006  
 info@willowa2.pl

**Biuro projektowe:**

**AUTORSKIE  
 STUDIO**  
 ARCHITEKTURY www.asa-architekci.eu

**Uwagi:**

SKALA 1:75

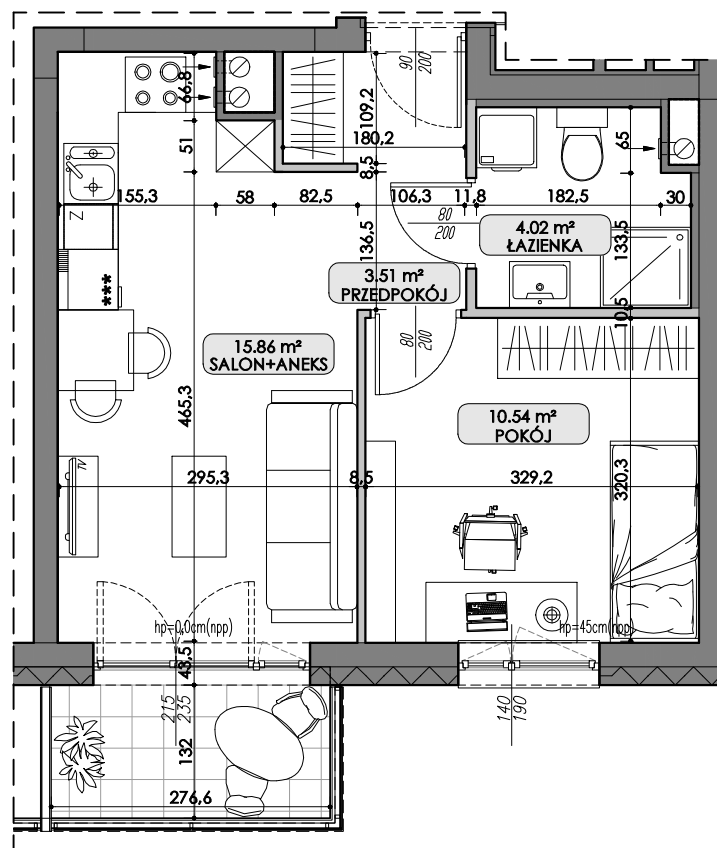


# OSIEDLE DALIOWA

**Piętro:** PARTER  
**Klatka:** 3  
**Pokoje:** 2P + AK  
**Powierzchnia:** 33,93 m<sup>2</sup>

**Budynek:**  
**B1**

**Mieszkanie:**  
**M-33**



1. Wymiary pomieszczeń, lokalizacje przyborów sanitarnych, urządzeń elektrycznych, wielkość i lokalizacja grzejników IP. podano zgodnie z projektem wykonawczym. Mogą wystąpić niewielkie różnice wymiarów i usytuowania elementów, powstałe w trakcie realizacji prac budowlanych. Podane wymiary są wymiarami w świetle pionowych przegród (ścian) w stanie surowym.
2. Powierzchnia użytkowa lokalu jest określona na podstawie Rozporządzenia Ministra Transportu, Budownictwa i Gospodarki Morskiej z dn. 25.04.2012 r. w sprawie szczegółowego zakresu i formy projektu budowlanego (Dz.U. z 2012 r. poz.462) zgodnie z zasadami opisanymi w polskiej normie PN-ISO-9833:1997.