

# OSIEDLE DALIOWA

Piętro: II PIĘTRO  
Klatka: 5  
Pokoje: 3P+AK  
Powierzchnia: 52,30 m<sup>2</sup>

Budynek:

**B3**

Mieszkanie:

**M-108**



Biuro sprzedaży:

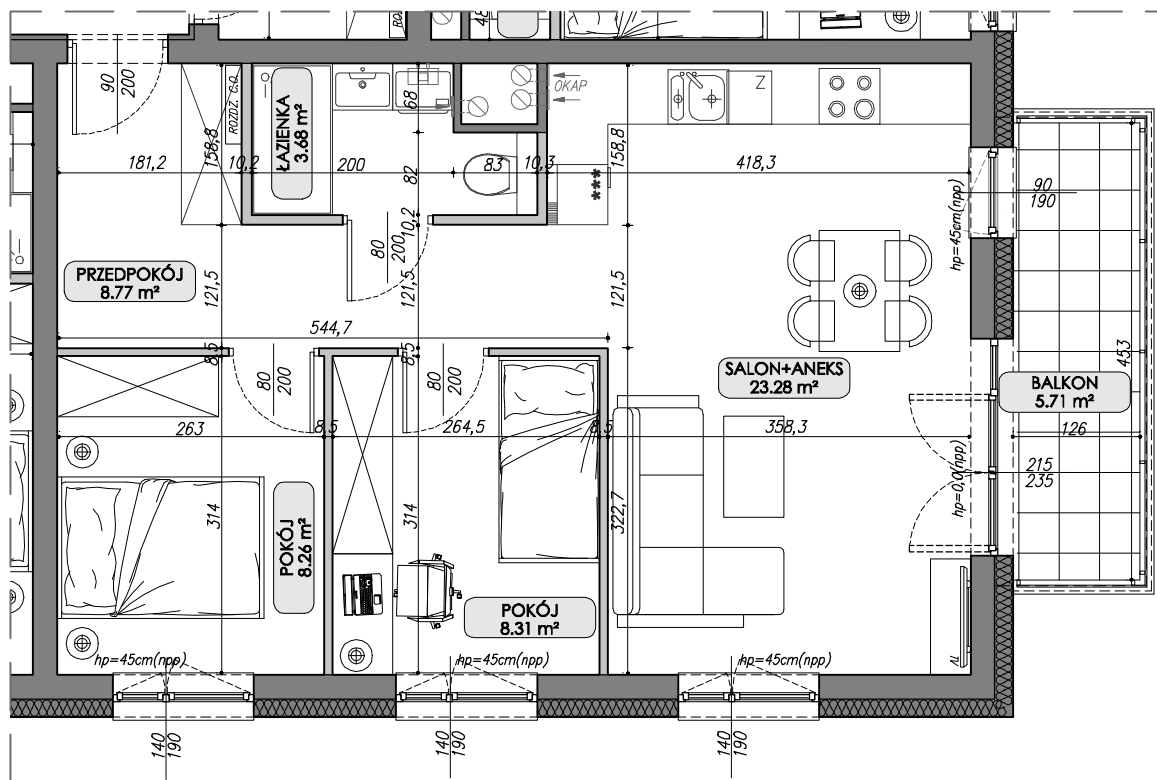
**WILLOWA II**  
ul. Morwowa 4/U6, 20-704 Lublin  
tel. 81 742 68 73  
tel. kom. 607 840 006  
info@willowa2.pl

Biuro projektowe:

**AUTORSKIE  
STUDIO  
ARCHITEKTURY**

www.asa-architekci.eu

Uwagi:



SKALA 1:75



1. Wymiary pomieszczeń, lokalizacje przyborów sanitarnych, urządzeń elektrycznych, wielkość i lokalizacja grzejników IP - podano zgodnie z projektem wykonawczym. Mogą wystąpić niewielkie różnice wymiarów i usytuowania elementów, powstałe w trakcie realizacji prac budowlanych. Podane wymiary są wymiarami w świetle pionowych przegród (ścian) w stanie wykończonym.
2. Powierzchnia użytkowa lokalu jest określona na podstawie Rozporządzenia Ministra Rozwoju z dn. 11.09.2020 r. w sprawie szczegółowego zakresu i formy projektu budowlanego (Dz.U. z 2020 r. poz. 1609) zgodnie z zasadami opisanymi w polskiej normie PN-ISO 9836:1997.

