

# OSIEDLE DALIOWA

Piętro: I PIĘTRO  
 Klatka: 5  
 Pokoje: 4P+AK  
 Powierzchnia: 67,68 m<sup>2</sup>

Budynek: **B3**

Mieszkanie: **M-95**



**Biuro sprzedaży:**

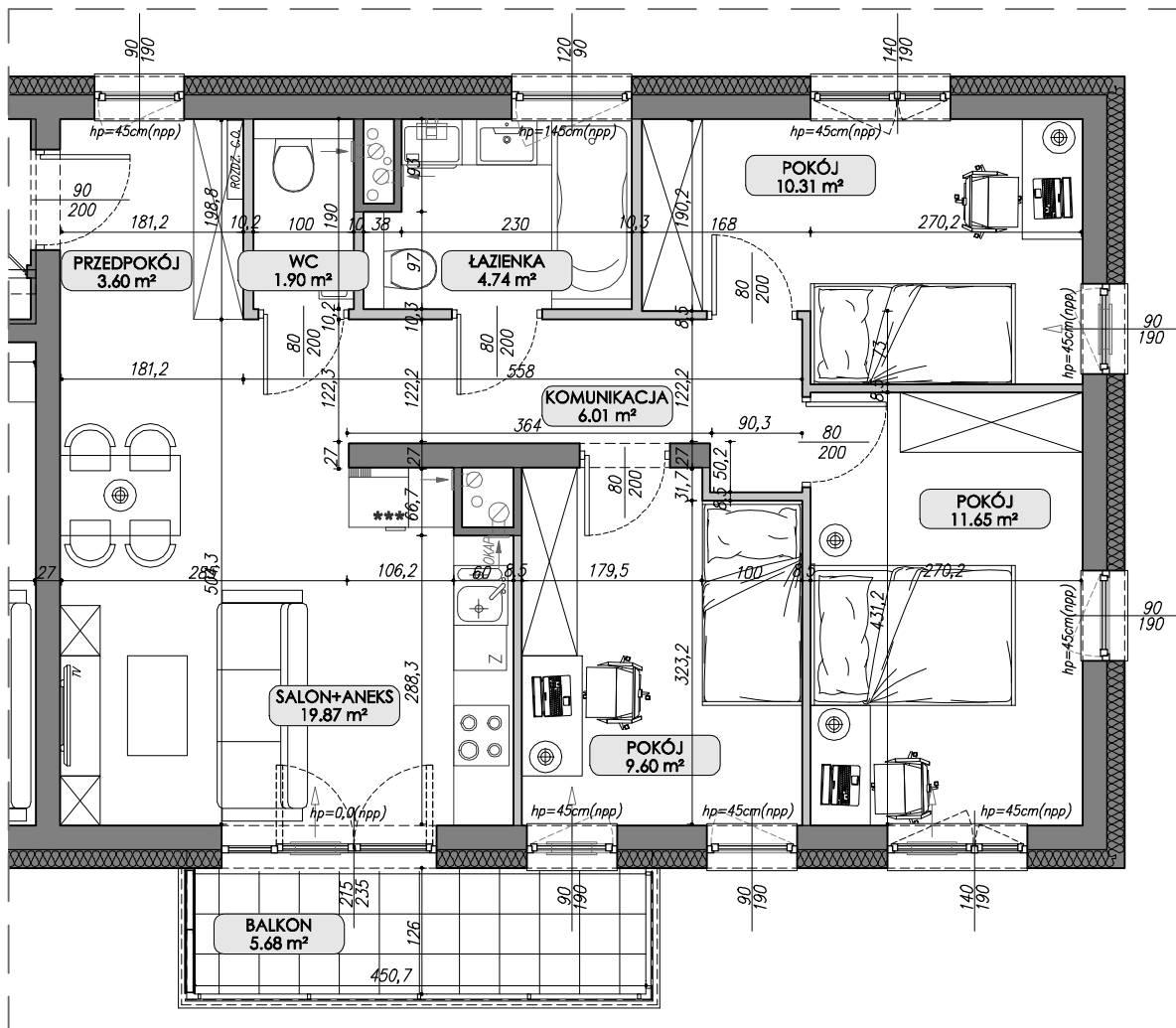
**WILLOWA II**  
 ul. Morwowa 4/U6, 20-704 Lublin  
 tel. 81 742 68 73  
 tel. kom. 607 840 006  
 info@willowa2.pl

**Biuro projektowe:**

**AUTORSKIE  
 STUDIO  
 ARCHITEKTURY**

www.asa-architekci.eu

**Uwagi:**



**SKALA 1:75**



1. Wymiary pomieszczeń, lokalizacje przyborów sanitarnych, urządzeń elektrycznych, wielkość i lokalizacja grzejników IP - podano zgodnie z projektem wykonawczym. Mogą wystąpić niewielkie różnice wymiarów i usytuowania elementów, powstałe w trakcie realizacji prac budowlanych. Podane wymiary są wymiarami w świetle pionowych przegród (ścian) w stanie wykończonym.
2. Powierzchnia użytkowa lokalu jest określona na podstawie Rozporządzenia Ministra Rozwoju z dn. 11.09.2020 r. w sprawie szczegółowego zakresu i formy projektu budowlanego (Dz.U. z 2020 r. poz. 1609) zgodnie z zasadami opisanymi w polskiej normie PN-ISO 9836:1997.